

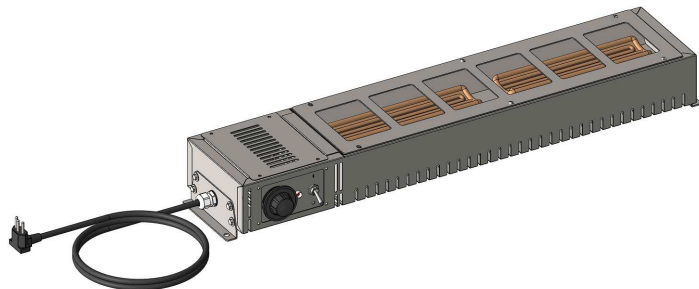
Largura x Profundidade x Altura HLC

510X170X85mm  
800X170X85mm  
1050X170X85mm  
1270X170X85mm

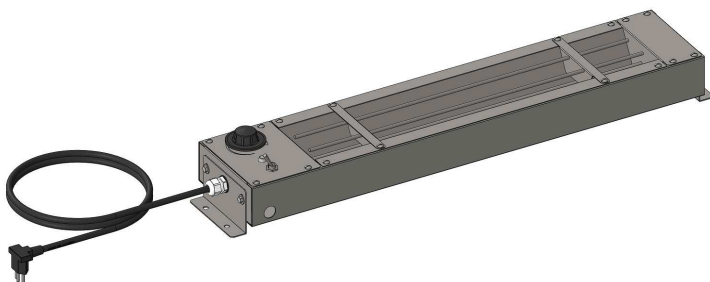
Largura x Profundidade x Altura HLCI

550X170X85mm  
760X170X85mm  
1026X170X85mm

- ▶ HLC-510
- ▶ HLC-800
- ▶ HLC-1050
- ▶ HLC-1270



- ▶ HLCI-550
- ▶ HLCI-760
- ▶ HLCI-1026



Qtd. : \_\_\_\_\_  
Item : \_\_\_\_\_  
Pedido : \_\_\_\_\_  
Cliente : \_\_\_\_\_

## DESCRIÇÃO:

HLC-510            HLCI-550  
HLC-800           HLCI-760  
HLC-1050         HLCI-1026  
HLC-1270

Conjunto de aquecimento por resistência cerâmica HEAT-LAMP MACOM.

## CARACTERÍSTICAS :

- ▶ Construção em aço inox;
- ▶ Aquecimento por resistência cerâmica;
- ▶ Sistema "Infinity Control" permite a regulagem da potência ;
- ▶ Chave liga/desliga;
- ▶ Manípulo em baquelite;
- ▶ Iluminação com lâmpada incandescente (opcional);

## ESPECIFICAÇÕES TÉCNICAS :

### HEAT LAMP CERÂMICA

Código:	HLC-510	HLC-800	HLC-1050	HLC-1270
Medidas :	510X170X85 mm	800x170x85 mm	1050X170X85 mm	1270X170X85 mm
Med. com embal.:	560X220X200 mm	850x220x200 mm	1100X220X200 mm	1320X220X200 mm
Potência:	650 W	1300 W	1300 W	1950 W
Corrente:	2,95 A	5,90 A	5,90 A	8,86 A
Aliment. elétrica :	220V - 60Hz - (1~)			

### HEAT LAMP CERÂMICA COM ILUMINAÇÃO

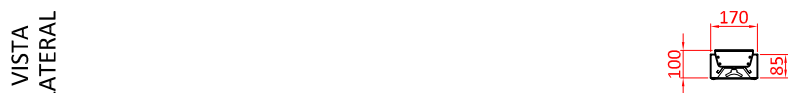
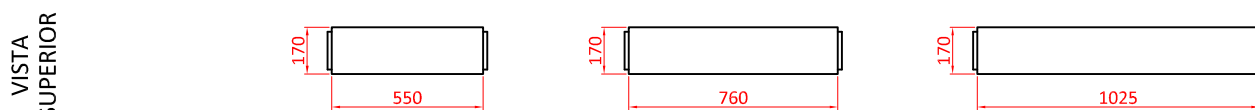
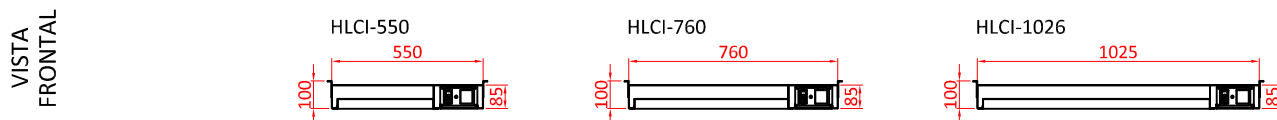
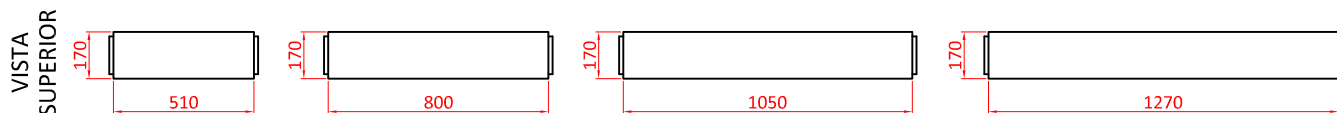
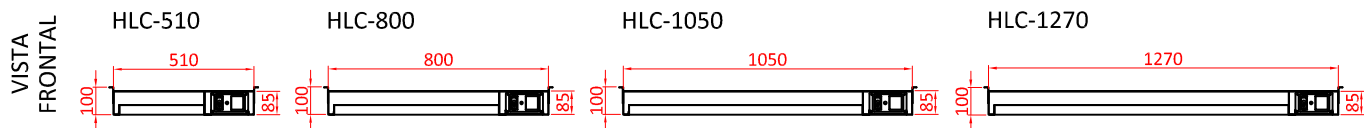
Código :	HLCI-550	HLCI-760	HLCI-1026
Medidas :	550X170X85 mm	760X170X85 mm	1026X170X85 mm
Med. com embal.:	600X220X200 mm	810X220X200 mm	1080X220X20 mm
Potência:	734W	1340W	1384W
Corrente:	3,34 A	6,09 A	6,27 A
Aliment. elétrica :	220V - 60Hz - (1~)		



# COCÇÃO

## CONJUNTO DE AQUECIMENTO POR RESISTÊNCIA CERÂMICA MACOM

HLCX-XXX  
REV. 02\_21\_A



LEGENDA

Tomada Elétrica - 220 mono/bifásico + terra -60Hz.  
Comprimento do cabo - 3m.

### OBSERVAÇÕES:

- Todas as instalações devem obedecer às normas da ABNT;
- A tomada deve estar dimensionada de acordo com a potência do equipamento;
- Tomada não fornecida pela Macom;
- Posição de pontos sugeridas;
- Medidas em milímetros;
- Desenho sem escala.

### GARANTIA:

Todos os produtos fabricados pela Aços Macom são testados e garantidos, através de sua fábrica e de seus representantes autorizados. O serviço de Assistência Técnica coberto por garantia, será prestado pela Aços Macom ou por um de seus representantes autorizados, de segunda a sexta feira das 08 às 17 horas. Para maiores informações consulte o suporte técnico Macom pelo telefone +55 11 2085-7000 ou pelo site: [www.acosmacom.com.br](http://www.acosmacom.com.br)